

Федеральное агентство ГОУВПО
Ивановский Государственный Химико-Технологический Университет
Кафедра управления и экономико-математического моделирования

Проект похоронного агентства "Лютик"

Содержание

Исходные данные

Цель данного проекта

Миссия

Внешняя среда организации

Внутренняя среда организации

Микросреда организации

Покупатели

Поставщики

Конкуренты

Маркетинг

Юридический статус

Персонал, заработная плата

Аренда помещений

Расходы

Виды и стоимость продукции

Выплата кредита

Налоги

Расчет прибыли

Организационная структура

Исходная информация

Похоронное агентство "Лютик" - общество с ограниченной ответственностью.

Место регистрации – Администрация Кукушкинского района, г. Сургут

Адрес: г. Сургут, ул. Маршала Новикова, 36

Вид деятельности: организация и производство.

Форма собственности: частная.

Размер уставного капитала - 1 млн. руб.

Планируется осуществление ритуальных услуг с использованием долгосрочного кредита на приобретение основных фондов сроком на 2 года с погашением кредита в конце 2010 года. Ставка кредита на момент планирования составляет 19 % годовых. Сумма кредита 1 млн. руб.

Банковские реквизиты: банк Сберегательного банка РФ, расчётный счет: 32807. 820. 4. 1284.4832089.

Агентство "Лютик" представляет собой общество с ограниченной ответственностью. Арендует производственное помещение площадью 40 м², помещение под магазин и офис- 30 м², магазин-филиал- 10 м², гаражное помещение - 15 м².

Производственное и гаражное помещения арендует на окраине города, магазин-филиал будет располагаться в центре города, магазин и офис будут находиться в Кукушкинском районе.

Руководство деятельностью предприятия ведет Генеральный директор. Он самостоятельно решает вопросы деятельности предприятия, действует от его имени, имеет право первой подписи, распоряжается имуществом и капиталом предприятия, осуществляет прием и увольнение работников.

Главный бухгалтер составляет документальные отчеты предприятия.

Генеральный директор и главный бухгалтер несут материальную и административную ответственность за достоверность данных бухгалтерского и административного отчетов.

Генеральный директор: Белявин Сергей Олегович, 1982 г. рождения, окончил в 2005 г. Сургутский государственный институт управления и финансов, финансист-экономист.

Главный бухгалтер: Канина Элла Константиновна, 1974 г. рождения, окончила в 1998 г. Сургутский государственный университет, бухгалтер-экономист. С 1999 г. по 2003 г. бухгалтер лесопромышленного предприятия, с 2003 г. по 2007 г. главный бухгалтер игрового комплекса.

Цель данного проекта

Цель проекта – создание нового предприятия ритуальных услуг путем учреждения общества с ограниченной ответственностью с одним учредителем. Планируется, что в похоронном агентстве будет производиться и реализовываться разнообразная ритуальная продукция. В ассортименте похоронного агентства будут представлены не только гробы, здесь так же можно будет приобрести венки и памятники. А также планируется работа по заказам.

Миссия

Миссией данного предприятия является удовлетворение потребностей населения в ритуальных услугах.

Внешняя среда организации

Организация взаимодействует с лесопромышленным предприятием, лакокрасочным заводом, текстильной фабрикой, чтобы получать ресурсы для производства продуктов своей деятельности.

Внутренняя среда организации

Это та часть общей среды, которая находится в пределах организации: кадры, организация общего управления, производство, финансы и маркетинг.

Микросреда организации

Покупатели они составляют непосредственное окружение организации, так как покупают реализуемый продукт. Изучение покупателей даст возможность организации лучше уяснить, то, какой продукт в наибольшей мере будет приниматься покупателями, на какой объем продаж может рассчитывать наша организация, что ожидает продукт в будущем и многое другое.

Поставщики. Организация взаимодействует с тремя частными предприятиями. Будут закупаться в основном обрезная доска с лесопромышленного предприятия "Древторг" (без посредников), с текстильной фабрики "Камилла" будут доставляться тканевые материалы и с лакокрасочного завода "Ласточка" будет закупка лака. Анализ наших поставщиков, снабжающих организацию различным сырьём, направлен на выявление тех аспектов в их деятельности, от которых зависит эффективность работы организации, себестоимость и качество производимого организацией продукта.

Конкуренты. У агентства "Лютик" имеется несколько конкурентов, у которых есть явные преимущества в сфере менеджмента и финансов, так как они имеют значительный опыт работы на рынке.

Наиболее сильными сторонами нашего товара являются: четкое определение сегмента рынка, на который ориентирована продукция (т.е. люди с низкими, средними и высокими доходами), высокое качество, конкурентоспособность продукции и по цене и по качеству, выгодное

расположение филиалов. К слабым сторонам относится: отсутствие опыта работы с покупателями, недостаточность изученности запросов клиентов.

Маркетинг

Стратегия маркетинга заключается в расширении спроса за счет стимулирования объёма продаж, ценовой политики и неценовых факторов конкурентной борьбы, создания положительного имиджа предприятия.

Рекламная деятельность будет осуществляться посредством:

- предоставления скидок (тем же поставщикам);
- реклама в СМИ.

Юридический статус

Учредитель общества с ограниченной ответственностью является предприниматель без образования юридического лица (ПБОЮЛ). Он же является Генеральным директором.

Персонал, заработная плата

Директор - 25 тыс. руб.

Главный бухгалтер - 16 тыс. руб.

Кассир-экономист - 12 тыс. руб.

Продавец (3 чел.) - 10 тыс. руб.

Менеджер - 12 тыс. руб.

Руководитель по производству - 12 тыс. руб.

Плотник - 10 тыс. руб.

Столяр - 10 тыс. руб.

Для работы по камню (2 чел.) - 12 тыс. руб.

Для работы с венками (2 чел.) - 8 тыс. руб.

Землекопы (3 чел.) - 7 тыс. руб.

Шофёр (слесарь) - 13 тыс. руб.

Всего персонала - 19 человек.

Сумма общей заработной платы - 201 тыс. руб.

Режим работы: планируется, что агентство будет работать с 10 до 18 часов (т.е. 8 часов). Обеденный перерыв с 13.00 - 14.00. Выходной-воскресение.

Аренда помещений

Помещение под магазин и офис - 30 м² - 10 тыс. руб.

Помещение под магазин-филиал - 10 м² - 10 тыс. руб.

Производственное помещение - 40 м² - 20 тыс. руб.

Гаражное помещение - 15 м² - 7 тыс. руб.

Общая сумма выплат за аренду - 47 тыс. руб.

Расходы

Таблица 1

Наименование расхода	Расходы	
	В месяц, тыс. руб.	В год, тыс. руб.
Выплата кредита	80	960
Оплата труда (с налогом)	253.26	2412
Аренда помещений	47	564
Электроэнергия	7.5	90
Топливо	5	60
Водопровод	1	12
Отопление	7.5	90
Затраты на материал	200	2400
Ремонт помещений	200	
Покупка автобуса	700	
Покупка оборудования	250	
Общая сумма	1951.26	6588

Чистые расходы в месяц (без первоначальных) - 522.26 тыс. руб.

Виды и стоимость продукции

Гробы:

Обожженный - 4 тыс. руб.;

лакированный,

хвойный / осиновый с обивкой:

бархатом - 10 тыс. руб. / 8 тыс. руб.;

атласом - 10 тыс. руб. / 20 тыс. руб.;

шёлком - 22 тыс. руб. / 20 тыс. руб.;

дубовый с обивкой:

атласом - 30 тыс. руб.;

шелком - 40 тыс. руб.

По предварительному заказу стоимость гробов будет исходить из себестоимости.

Венки:

Стоимость будет варьироваться от 3 до 5 тыс. руб. в зависимости от материала, размера и формы.

Памятники:

материал:

дерево- 5 тыс. руб.;

камень- 20 тыс. руб.;

гранит- 35 тыс. руб.;

мрамор- 50 тыс. руб.

Автобус бесплатно.

Выплата кредита

Сумма кредита 1 млн. руб. Ставка кредита составляет 19% годовых. Планируется выплатить за 2 года.

Выплата кредита будет производиться каждый месяц по 80 тыс. руб. Следовательно, срок окупаемости кредита составит 1 год и 7 месяцев.

Налоги

Налог с дохода составляет 246.4 тыс. руб.

Налог с заработной платы- 52.26 тыс. руб.

Итого сумма всех налогов в месяц 298.66 тыс. руб.

Расчет примерной прибыли предприятия:

Расчет прибыли производится исходя из того, что в месяц в агентство обратятся 25 человек (10 человек с низким доходом, 10 человек со средним доходом и 5 человек с высоким доходом). С расчетом, что каждый клиент приобретёт гроб, три венка и памятник.

Предположим, что 10 человек с низким доходом покупают самые дешевые гробы, венки и памятники то, прибыль получается 210 тыс. руб.

10 человек со средним доходом покупают гробы со средней ценой 12 тыс. руб., венки за 5 тыс. руб. и памятники со средней ценой 12.5 тыс. руб. то, прибыль- 395 тыс. руб.

5 человек с высоким доходом покупают самые дорогие гробы, венки и памятники то, прибыль - 515 тыс. руб.

Средняя прибыль - 1120 тыс. руб.

Прибыль без налога (22%) - 873.6

Выручка за месяц за вычетом месячных расходов 351.34 тыс. руб.

Организационная структура

Линейно-функциональная система управления предприятием наиболее эффективна для предприятий малого бизнеса.

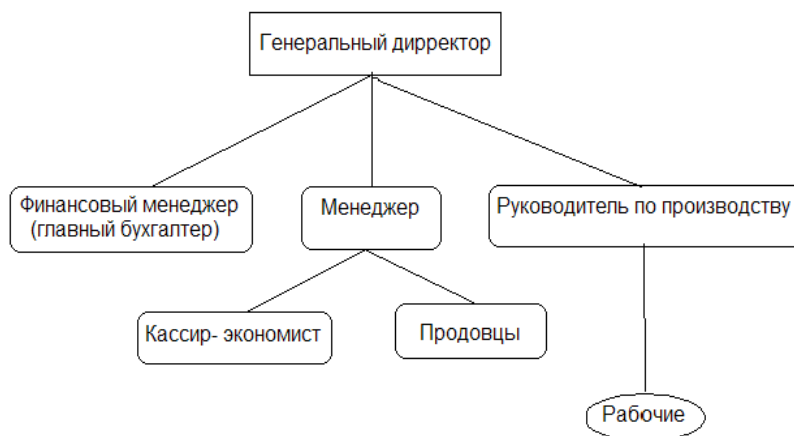


Рис. 1. Схема линейно-функциональной структуры управления ООО "Лютик"

Генеральный директор осуществляет общий контроль над деятельностью агентства.